

Fråga 1

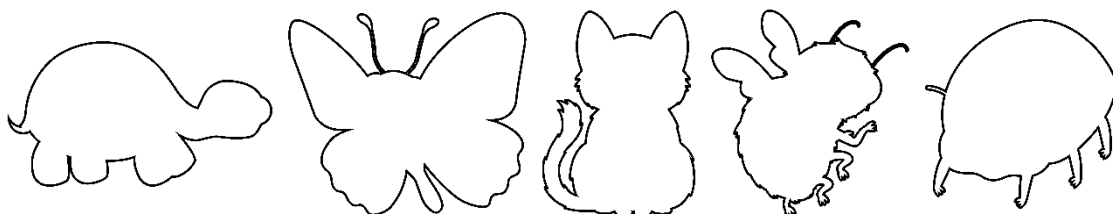
Ande sosko sporto sas o Leif Keiski profso?

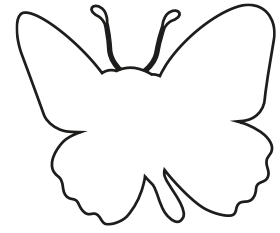
Leif Keiski var proffs inom sin idrott. Vilken sport var han aktiv inom?

1. Fotboll

X. Pingis

2. Boxning





Fråga 2

Kon sas e Rosa Taikon?

Vem var Rosa Taikon?

1. Marelas pe anda manušikane-čačimata taj sas skiritorka

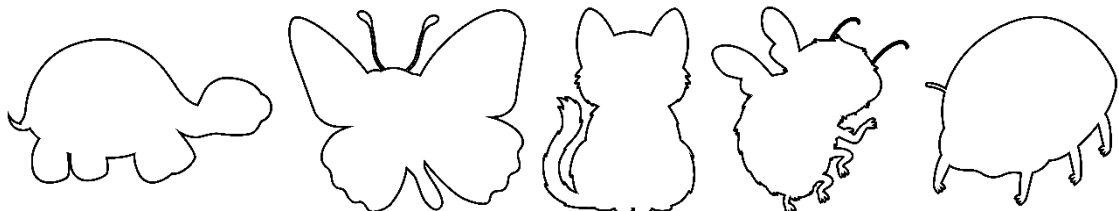
Människorättskämpe och författare

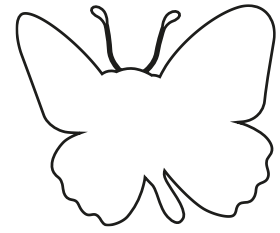
X. Aktorka

Skådespelare

2. Tradelas narti

Skidåkare





Fråga 3

Kon si e Tasha17k?

Vem är Tasha17k?

1. Rappare

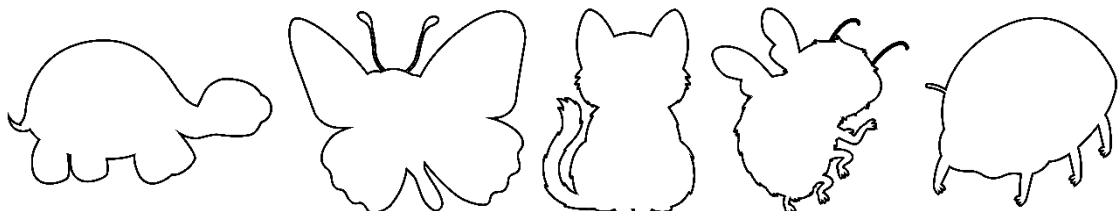
Rappare

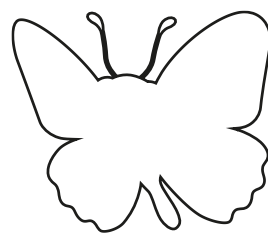
X. Politiker

Politiker

2. Sitjardi

Lärare





Fråga 4

Kon anda kadal si rom?

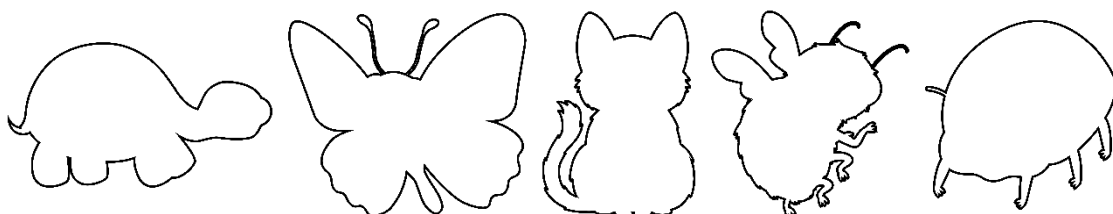
Vem av dessa har romskt ursprung?

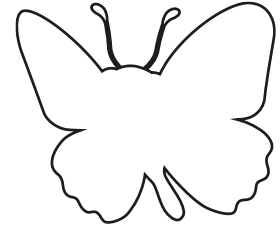
1. Krajaskinja Silvia

Drottning Silvia

X. Charlie Chaplin

2. Mauri Hermudsson





Fråga 5

Kalle Jularbo (1893-1966) jekh pinžardo harmonista.
Anda save rom si?

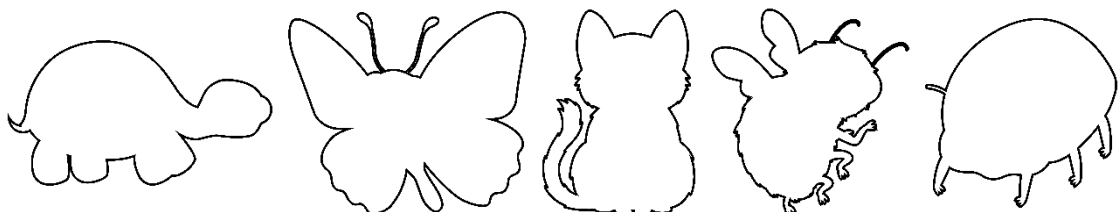
Kalle Jularbo (1893-1966) är en mycket känd dragspelsmusiker. Vilken romsk grupp tillhörde han?

1. Resande romer

X. Finska romer

2. Nas rom

Han var inte rom



Rätta svar - tipspromenad

Om romska kändisar

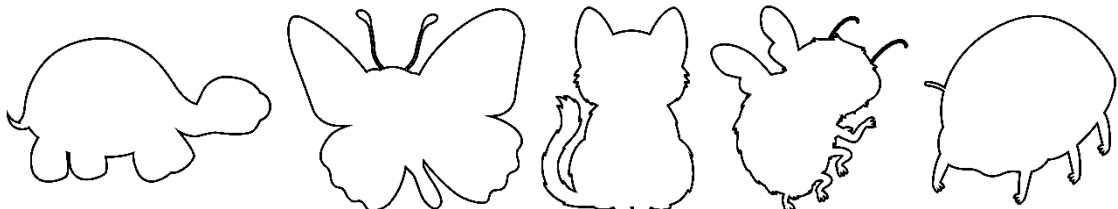
Fråga 1: Boxning (2)

Fråga 2: Människorättskämpe och författare (1)

Fråga 3: Rappare (1)

Fråga 4: Charlie Chaplin (X)

Fråga 5: Resande romer (1)



Polarbibblo.se

Namn: _____

Mobilnummer: _____

Svar

	1	X	2
1			
2			
3			
4			
5			



Polarbibblo

Namn: _____

Mobilnummer: _____

Svar

	1	X	2
1			
2			
3			
4			
5			



Polarbibblo